

# DŮM Č.P. 59

PLZEŇSKÁ 59, KRÁLŮV DVŮR 26701

OVĚŘENÍ EXISTENCE STAVBY

## PRŮVODNÍ A SOUHRNNÁ TECHNICKÁ ZPRÁVA

0.0



V Praze 11/2013

14-01-2014  
MĚSTSKÝ ÚŘAD KRÁLŮV DVŮR  
Stavební úřad  
náměstí Míru 139  
267 01 Kralův Dvůr  
①  
14-01-2014  
VYST-H/172/2014

# Identifikační údaje

## 1.1 Stavba

Umístění a majitel:	Pižeňská 59, Králův Dvůr 26701 Mgr. Martin Šašek, [REDACTED]
Investor:	Golden Fleece Company s.r.o. IC: 27182924, Slavašovská 575, Beroun 26601

## 1.2 Projekt

ZODPOVĚDNÝ PROJEKTANT: Ing. Zdeněk Maur  
ČKAIT 0005580

## 1.3 Účel projektu

Ověření existence stavby.

# 2. Účel stavby a architektonické řešení

### Účel stavby

Jedná se dům s prodejny, v kterém jsou stávající čtyři nájemní obchodní jednotky.

### Architektonické řešení

Dům postaven na začátku 20. století, byl kolem roku 1975 zkolaudován jako dům s prodejny. Z této doby je též jediná stávající dokumentace. Obchodní jednotky se nachází v přízemí domu. V patře objektu se nachází nevyužívaná půda. Každá z obchodních jednotek má svá sociální zařízení, dle příslušných požadavků. Nájemní jednotka herny a kadeřnictví je již zkolaudovaná. Nájemní jednotka trafiky a nájemní jednotka obuvi, jsou modernizovány a v dokumentaci je zakreslen jejich současný stav.

# 3. Technické a konstrukční řešení

## 3.1 Bourání a demontáže

### Rozsah bouracích prací

V rámci modernizace obou jednotek (trafika, obuv) bylo částečně vybouráno nenosné příčkové zdivo.

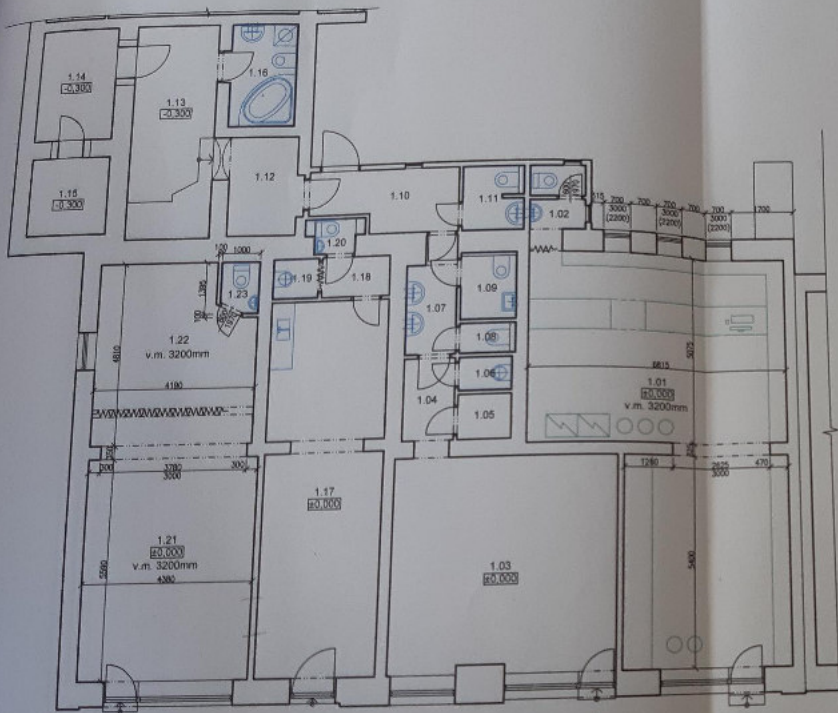
## 3.2 Konstrukční řešení - všeobecně

### Podlahy

Po odstranění stávající nášlapné vrstvy podlahy a jejího podkladu, byla provedena vyrovnávací stěrka a na ní položena keramická dlažba.

### Stropy

Strop prodejen je z rastrového minerálního podhledu, světlá výška v prodejnách je 3 – 3,2m.



VSTUP DO  
OBUVY (401A)

VSTUP DO  
KADERNICTVÍ

VSTUP DO  
HERNY

VSTUP DO  
TRAFIKY

Tabulka mřatností

označení	název	plocha (m <sup>2</sup> )	podlaha	pochůzky
TRAFIKA				
1.01	PRODEJNA	58,8	keram. dlažba	-
1.02	WC	3,1	keram. dlažba	keram. obklad
HERNA - PROSTOR ZKOLAUDOVAŇ				
1.03	HERNA	30,1	koberec	-
1.04	CHODBA	2,9	koberec	-
1.05	SKLAD	1,8	keram. dlažba	-
1.06	OKLADOVÁ KOMORA	1,2	keram. dlažba	keram. obklad
1.07	CHODBA S UMÝVAČÍ	3,9	keram. dlažba	keram. obklad
1.08	WC	1,1	keram. dlažba	keram. obklad
1.09	WC MANUJA	2,7	keram. dlažba	keram. obklad
1.10	CHODBA	6,2	keram. dlažba	-
1.11	WC PERSONAL	2,9	keram. dlažba	keram. obklad
1.12	SKLAD	4,8	keram. dlažba	-
1.13	SKLAD	13,4	keram. dlažba	-
1.14	SKLAD	6,8	keram. dlažba	-
1.15	SKLAD	4,6	keram. dlažba	-
1.16	KOUPELNA	5,2	keram. dlažba	keram. obklad
KADERNICTVÍ - PROSTOR ZKOLAUDOVAŇ				
1.17	KADERNICTVÍ	29,8	keram. dlažba	-
1.18	CHODBA	1,9	keram. dlažba	keram. obklad
1.19	OKLADOVÁ KOMORA	1,2	keram. dlažba	keram. obklad
1.20	WC	1,1	keram. dlažba	keram. obklad
PRODEJNA OBUVI				
1.21	PRODEJNA	29,4	keram. dlažba	keram. obklad
1.22	SKLAD	14,6	keram. dlažba	keram. obklad
1.23	WC	1,3	keram. dlažba	keram. obklad

INVESTOR

Golden Fleece Company s.r.o.  
IČ: 27182924,  
Slavařovská 575, Beroun 26601

AKCE

DŮM č.p. 59  
Plzeňská ulice, Králův Dvůr 26701

PROFES

architektonicko-stavební část

VÝKRES

PŮDORYS 1.NP  
STÁVAJÍCÍ STAV

PROJEKTANT ČÁSTI  
Věclav Jetínek  
Ing. Zdeněk Maur

MĚŘÍTKO

1:100

STUPEŇ PD

KÓD VÝKRESU

OVĚŘENÍ EXISTENCE STAVBY

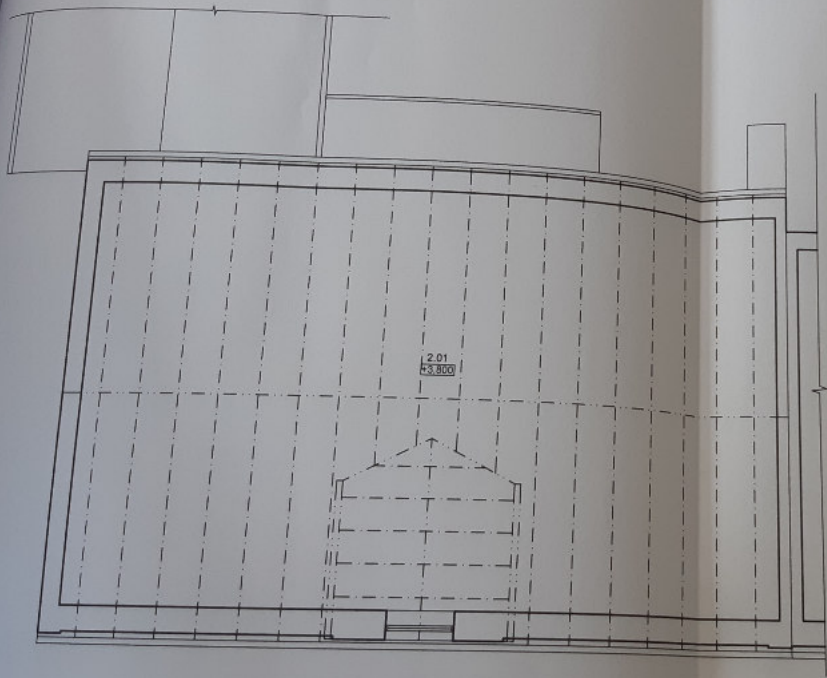
DATUM

11/2013

D.01

**Tabulka množství**

označení	název	žebra (mm <sup>2</sup> )	podkoko	poznámky
P00A				
2.01	P00A	196,5	betonový pás	-



INVESTOR  
Golden Fleece Company s.r.o.

IC: Z7182924,  
Slavašovská 575, Beroun 26601

AKCE  
DŮM č.p. 59  
Plzeňská ulice, Králův Dvůr 26701

PROFESE  
architektonicko- stavební část

VÝKRES  
PŮDORYS 2.NP  
STÁVAJÍCÍ STAV

PROJEKTANT ČÁSTI  
Václav Jeřábek  
Ing. Zdeněk Maur

MĚŘÍTKO  
1:10

STUPEŇ PD  
OVĚŘENÍ EXISTENCE STAVBY

KÓD VÝKRES  
D.0

DATUM  
11/2013

### 3.3 Barevné řešení a materiálové řešení

#### Vnitřní barevnost

Vnitřní stěny a strop (opatřeny vodou ředitelnou akrylátovou barvou s fungicidními účinky a příznivým vlivem na životní prostředí, jak v době provádění, tak po celou dobu životnosti výmalby, barevný odstín světlý s procentem světelné odrazivosti nad 60% barva bílá.

### 3.4 Doprava v klidu

Doprava v klidu na pozemku stavby je řešena dle ČSN 73 6056 a ČSN 73 6110 a dále dle navazujících předpisů a Obecných technických požadavků na výstavbu.

### 3.5 Všeobecná ustanovení

Tento projekt slouží pouze pro potřebu ověření existence stavby.

V Praze, 11/2013

Ing. Zdeněk Maur

